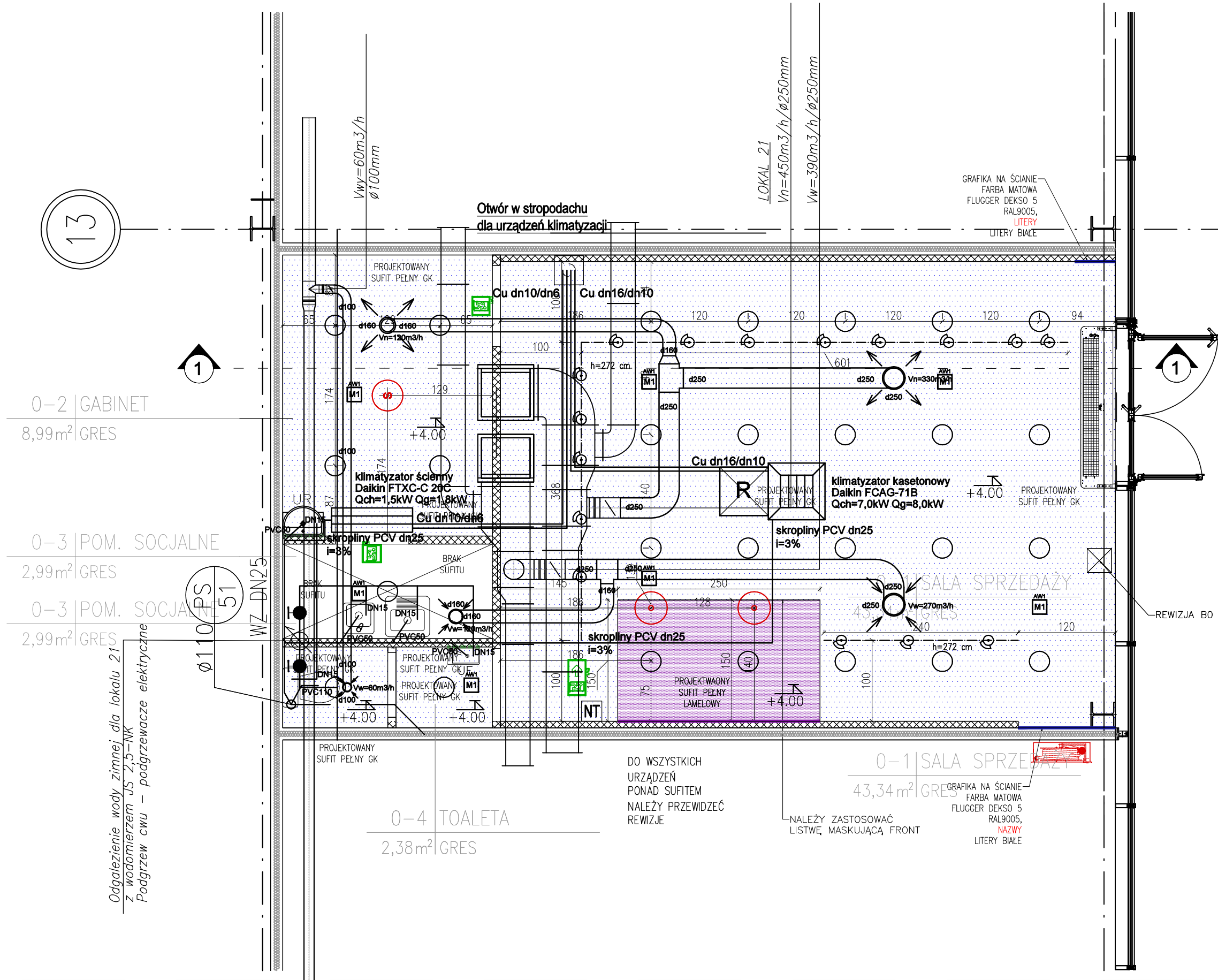


- UWAGI:
- PROJEKT OPRACOWANO NA PODSTAWIE PODKŁADÓW WYNAJMUJĄCEGO ORAZ INWENTARYZACJI
 - WYKONAWCA ZOBOWIĄZANY JEST DOKŁADNIE ZAPOZNAĆ SIĘ Z PROJEKTEM I WARUNKAMI ISTNIEJĄCYMI NA PLACU BUDOWY A TAKŻE SPRAWDZIĆ WYMIARY NA BUDOWIE I PRZEKAZAĆ INFORMACJE O ROZBIEŻNOŚCIACH JEDNOSTCE PROJEKTOWEJ.
 - WSZYSTKIE ROBOTY MAJĄ BYĆ WYKONANE ZGODNIE Z WYMAGANIAMI OKREŚLONYMI PRZEZ PRAWO BUDOWLANE I WSZELKIE UWARUNKOWANIA PRAWNE I TECHNICZNE DOTYCZĄCE SZTUKI BUDOWLANEJ.
 - RYСУNKI NALEŻY ROZPATRYWAĆ ŁĄCZNIE Z CZĘŚCIĄ OPISOWĄ DOKUMENTACJI ARCHITEKTONICZNEJ ORAZ Z OPRACOWANIAMi BRANŻOWYMI.



- OPRAWA ZWIESZONA DEKORACYJNA IKEA KUNGSULT/SUNNEBY + ŻARÓWKA LED E27 3000K WAGA: 2,28 kg
- OPRAWA WPUŠCZONA DOWNLIGHT LED – PROJEKTOWANA SPECTRUM LED DURE 3 12W 3000K WAGA: 0,34 kg
- OPRAWA ZE ŚCIENNIACZEM | LEROY MERLIN NP. SIENA LED EKO-LIGHT Z PILOTEM WAGA: 5 kg
- SZYNOPRZEWÓD NATYNKOWY/ZWIESZANY WRO LED AKO32FS OPRAWA KIERUNKOWA NA SZYNOPRZEWODZIE LA035FS 3000K – 3 szt. WAGA ŁĄCZNA: 2,13 kg
- OPRAWA Z MODUŁEM AWARYJNYM – praca na jasno WAGA: 2 kg
- OPRAWA EWAKUACYJNA WALKER LED, PIKTOGRAM, TM TECHNOLOGIE GS 227 ONTEC G (1xLED) – praca na jasno WAGA: 1 kg
- UWAGI : Natężenie oświetlenia awaryjnego powinno wynosić 1 lux na całej pow. sklepu a przy urządzeniach p.poż 5 lux. Czas podtrzymywania to min. 1h. Ostateczne ilości opraw zweryfikować wg zestawienia wykonanego przez dostawcę oświetlenia Oświetlenie w lokalu nie przekracza wartości 3,5tys. luxów.

- SUITY**
- Sufit systemowy podw. pełny w technologii G/K, kolor biały – PROJEKTOWANY
- Sufit systemowy podw. pełny w technologii G/K, lamelowy – PROJEKTOWANY
- REWIZJA W SUFICIE 60x60cm
- REWIZJA W SUFICIE 30x30cm
- Wyburzenia sufitu
- UWAGI : Lokalizację główek tryskaczy, DSO i SAP (o ile występują) znajdują się w projektach instalacji P.Poż. stanowiących odrębne opracowania firm wskazanych przez Zarządcę Galerii. Zapewnić ewentualne rewizje do wszystkich urządzeń i instalacji które tego wymagają oraz w miejscach wskazanych przez Inwestora i Wynajmującego.

- LEGENDA**
- rozdzielnica el. najemcy
- szafka RACK
- bramka antykrozieżowa
- gaśnica proszkowa 6kg
- granica najmu
- przyłącze kanalizacji
- przyłącze wody zimnej
- natownik temperatury
- lokalny wylacznik prądu

ZESTAWIENIE POMIESZCZEŃ

NR	NAZWA POMIESZCZENIA	POSADZKA	STROP/SUFIT	POW. [m2]
0.1	SALA SPRZEDAŻY	PŁYTKI GRESOWE	SUFIT PEŁNY GK PROJEKTOWANY	43,34
0.2	GABINET	PŁYTKI GRESOWE	SUFIT GK PROJEKTOWANY	8,99
0.3	POMIESZCZENIE SOCJALNE	PŁYTKI GRESOWE	BRĄK SUFITU	2,99
0.4	TOALETA	PŁYTKI GRESOWE	SUFIT PEŁNY GK PROJEKTOWANY	2,38

POWIERZCHNIA UŻYTKOWA RAZEM: 57,70 m2

- UWAGI SUITY**
- ZAKAZUJE SIĘ MOCOWANIA, WIERCENIA LUB SAMOWOLNEGO WYKONYWANIA OTWORÓW W STROPIE.PRACE TE WYMAGAJĄ ZGODY WYNAJMUJĄCEGO.
- NALEŻY ZAPEWNIĆ MOŻLIWOŚĆ OTWARCIA SUFITUPODWIESZONEGO POD JEDNOSTKAMI HVAC W POSTACI OTWORÓW REWIZYJNYCH O WYM. 60x60cm LUB 60x120cm ORAZ POD INNYMI ELEMENTAMI INSTALACJI W PRZESTRZENI MIĘDZYSUFITOWEJ, WSKAZANYMI PRZEZ WYNAJMUJĄCEGO
- LOKALIZACJĘ NIEZBEDNYCH REWIZJI W SUFICIE PODWIESZONYM NALEŻY UZGODNIĆ Z KOORDYNATOREM WYNAJMUJĄCEGO PRZED ROZPOCZĘCIEM PRAC BUDOWLANYCH W LOKALU
- WSZYSTKIE WYMIARY I RZĘDNE NALEŻY SPRAWDZIĆ NA BUDOWIE PRZED PRZYSTĄPIENIEM DO PRAC BUDOWLANYCH I WYKOŃCZENIOWYCH ORAZ PRZED ZAMÓWIENIEM ELEMENTÓW WYPOSAŻENIA I WYKOŃCZENIA WNEŹR
- W PRZYPADKU MAŁOWANIA PRZESTRZENI SUFITOWEJ I NADSUFITOWEJ WSZYSTKIE ELEMENTY INSTALACJI OCHRONY P.POŻ POWINNY POZOSTAĆ BEZ INGERENCJI. NALEŻY ZWRÓCIĆ SZCZEGÓLNA UWAGĘ NA OSŁONIĘCIE GŁÓWEK TRYSKACZY, CZUJEK P.POŻ I GŁOŚNIKÓW DŚOW TRAKCIE MAŁOWANIA W CELU ICH ZABEZPIECZENIA
- MOCOWANIE ELEMENTÓW INSTALACJI ELEKTRYCZNEJ T.J. SZYNOPRZEWODÓW, LAMP OZDOBNYCH, ELEMENTÓW WENTYLACJI T.J PUSZKI ROZPRĘŻNE NALEŻY WYKONAĆ BEZPOŚREDNIO DO STROPU.

Inwestor: REDKOM PARK sp. z o.o. ul. Słoneczna 116A 05-500 Stara Iwiczna NIP 1231527802	Pracownia projektowa: NP PROJECT ul. Osikowa 70/1, 30-799, Kraków NIP 6751701373
Projekt: Aranżacja Lokalu 0.21	Powierzchnia: 60,08 m2
Obiekt: Budynek Handlowy	Data: 09-2024
Adres: ul. Warszawska 180A 43-346 Bielsko-Biała	Skala: 1:50
Lokalt: L0.21	Faza: projekt techniczny
Bransz: Architektura	Numer rysunku: A_06
Temat rys.: Rzut sufitów zbiorczy	
Projektował: mgr inż. arch. Katarzyna Florek nr upr. 421/2001	
Projektował: mgr inż. Piotr Stryskowski	
Sprawdził: mgr inż. arch. Lucyna Serafin – Farah nr upr. MPOIA/051/2009	

Niniejszy projekt jest chroniony prawem autorskim. Rysunek ani żaden jego fragment nie mogą być reprodukowane lub powielane bez zgody autora